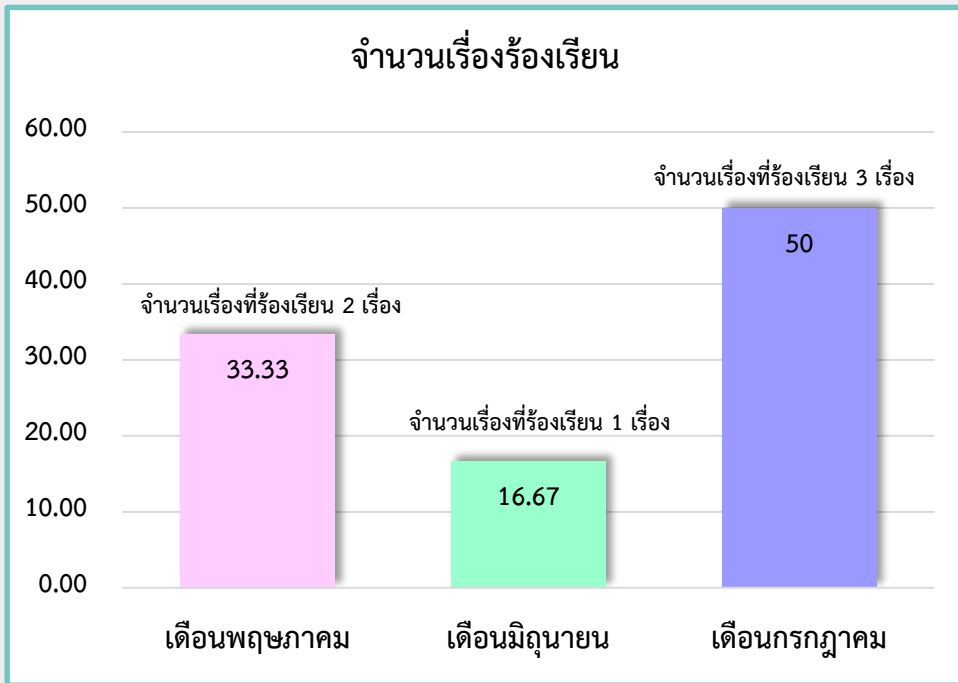


## ข้อมูลเชิงสถิติเรื่องร้องเรียน

เดือนพฤษภาคม ถึง เดือนกรกฎาคม ปี 2564



สรุปผลข้อมูลเชิงสถิติการร้องเรียนตั้งแต่เดือนพฤษภาคมถึงเดือนกรกฎาคม ปี 2564 พบว่า มีเรื่องร้องเรียนในเดือนพฤษภาคม จำนวน 2 เรื่อง คิดเป็นร้อยละ 33.33 เดือนมิถุนายน จำนวน 1 เรื่อง คิดเป็นร้อยละ 16.67 และเดือนกรกฎาคม จำนวน 3 เรื่อง คิดเป็นร้อยละ 50